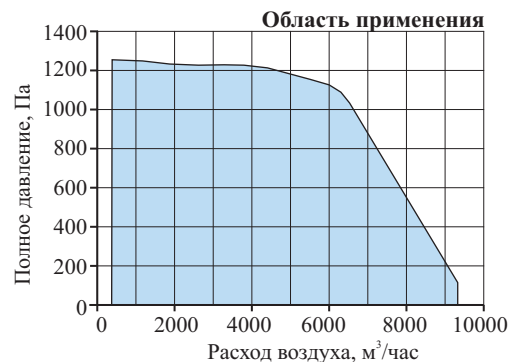


ВЕНТИЛЯТОР VKM-Vf

Вентилятор VKM-Vf - это вентилятор на базе колеса VKV в шумоизолированном корпусе. Данный тип вентблока комплектуется рабочим колесом с вперед загнутыми лопатками и двигателем с внешним ротором. Особенности:

- Однофазные и трехфазные электродвигатели с внешним ротором и высоким омическим сопротивлением.
- Надежная защита от перегрева двигателя встроенными термоконтактами.
- Изменение характеристик вентилятора при помощи частотного или трансформаторного регулятора.
- Температура перемещаемого воздуха от -40°C до $+65^{\circ}\text{C}$.
- Комплектация двумя торцевыми панелями для подключения к воздуховодам.



ГАБАРИТНЫЕ РАЗМЕРЫ И МАССА

№ кривой	Типоразмер	Тип вентилятора	Мощность, кВт	В, мм	Н, мм	b1, мм	h1, мм	L, мм	Масса, кг
1	500x250	22/4.1	0,51	710	470	650	410	615	40
2	500x250	22/4.3	0,49						40
3	500x250	25/4.1	0,9					650	46
4	500x250	25/4.3	0,87						46
5	500x300	25/4.1	0,9	710	520	650	460	47	
6	500x300	25/4.3	0,87					47	
7	500x300	28/4.1	1,6					730	55
8	500x300	28/4.3	1,7						55
9	500x300	28/6.3	0,45	810	520	750	460	51	
10	600x300	28/4.1	1,6					730	58
11	600x300	28/4.3	1,7						58
12	600x300	28/6.3	0,45					840	54
13	600x300	31/4.3	2,2	69					
14	600x300	31/6.3	0,78	810	570	750	510	63	
15	600x350	31/4.3	2,2					840	70
16	600x350	31/6.3	0,78						865
17	600x350	35/4.3	3,5					865	
18	600x350	35/6.3	1,15	910	620	850	560		71
19	700x400	35/4.3	3,5					865	90
20	700x400	35/6.3	1,15						975
21	800x500	40/4.3	4,8					1010	
22	800x500	40/6.3	2,8	1100	105				
23	800x500	45/6.3	3,5		1100	125			
24	900x500	45/6.3	3,5	1125		740	1065		680
25	900x500	45/8.3	2,0		123				

СХЕМА КОНСТРУКЦИИ

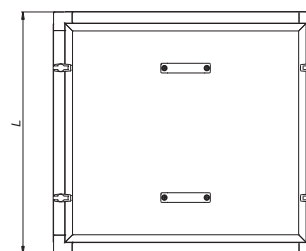
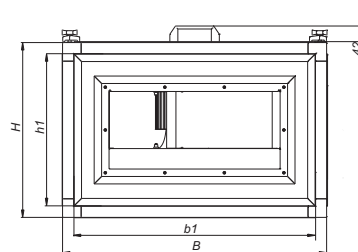
Обозначения на схеме

Размеры внутреннего сечения:

- b1 - ширина сечения;
- h1 - высота сечения.

Габаритные размеры корпуса без ручек:

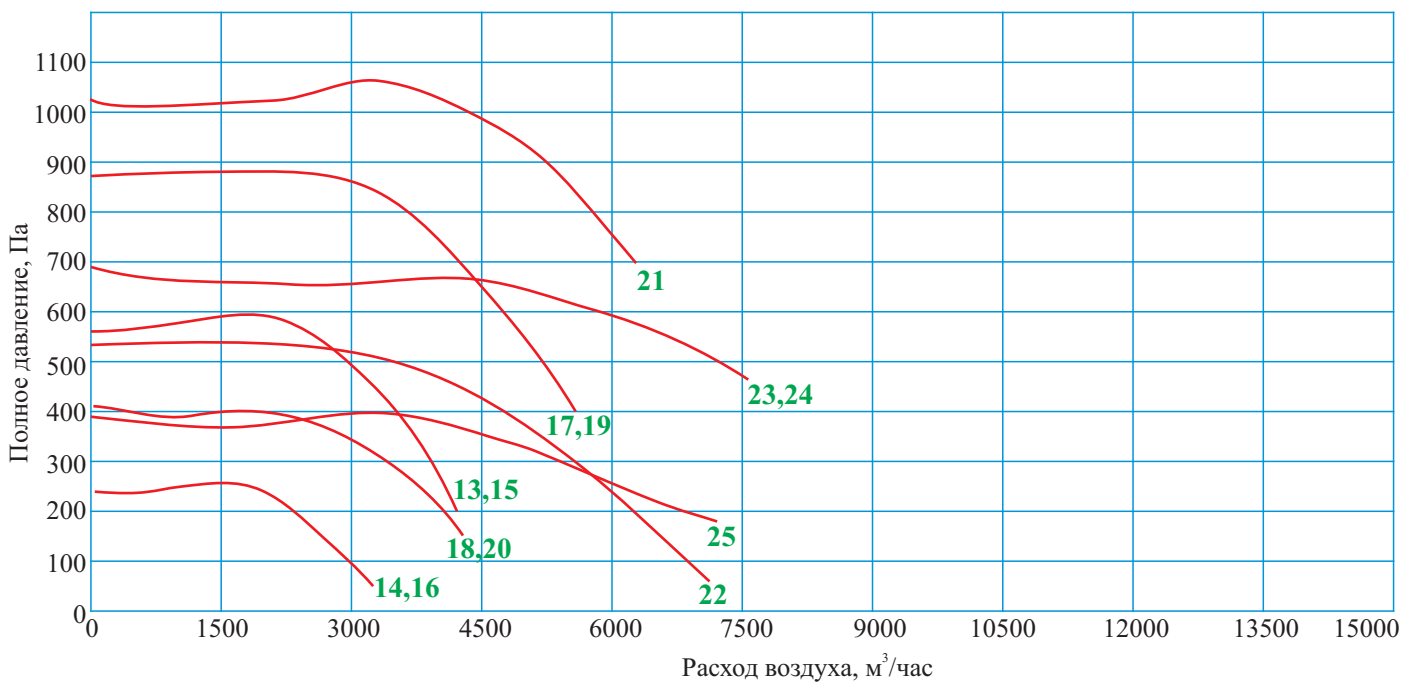
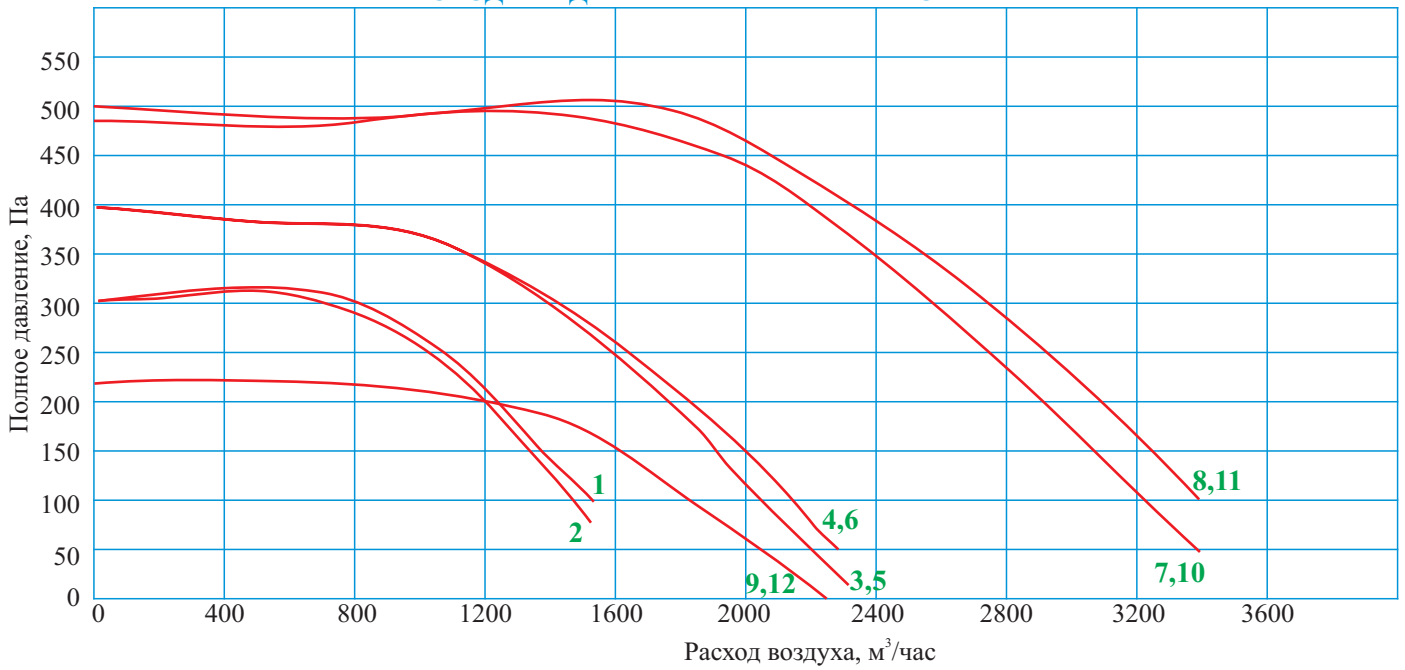
- В - ширина;
- Н - высота;
- L - длина.



АКУСТИЧЕСКИЕ ХАРАКТЕРИСТИКИ ВЕНТИЛЯТОРА

Обозначение		Уровень звука L_{PA} , дБА	Суммарный уровень L_{PS} , дБ	Уровень звуковой мощности (L_{P} , дБ) в октавных полосах частот, Гц							
				63	125	250	500	1000	2000	4000	8000
VKM-500x250-Vf-22.4.1	на всасывании	74,4	78,1	58,8	63,7	64,5	62,8	64,3	64,4	62,6	59,2
	на нагнетании	81,4	84,4	67,0	68,9	70,0	68,6	74,4	68,4	68,3	64,2
	через корпус	57,4	60,4	57,0	55,9	52,0	48,6	49,4	43,4	43,3	34,2
VKM-500x250-Vf-22.4.3	на всасывании	76,7	81,6	68,2	73,2	67,2	65,1	66,9	65,5	64,7	59,5
	на нагнетании	82,4	86,2	69,0	71,2	71,1	71,9	75,4	70,8	69,7	64,9
	через корпус	58,4	62,2	59,0	58,2	53,1	51,9	50,4	45,8	44,7	34,9
VKM-500x250-Vf-25.4.1, VKM-500x300-Vf-25.4.1	на всасывании	78,9	81,9	62,8	74,6	69,6	67,4	67,7	68,3	67,5	63,6
	на нагнетании	86,5	89,2	68,3	78,5	74,1	76,8	78,4	74,7	74,4	68,0
	через корпус	62,5	65,2	58,3	65,5	56,1	56,8	53,4	49,7	49,4	38,0
VKM-500x250-Vf-25.4.3, VKM-500x300-Vf-25.4.3	на всасывании	82,4	85,7	65,8	78,1	72,5	68,8	72,6	71,8	71,8	67,9
	на нагнетании	89,5	91,8	71,9	82,1	77,2	79,1	81,1	78,0	77,6	72,0
	через корпус	65,5	67,8	61,9	69,1	59,2	59,1	56,1	53,0	52,6	42,0
VKM-500x300-Vf-28.4.1, VKM-600x300-Vf-28.4.1	на всасывании	77,7	81,6	64,6	75,6	68,0	65,8	69,9	67,0	66,3	60,9
	на нагнетании	82,8	87,7	67,2	82,4	72,5	73,6	73,5	71,4	71,2	66,3
	через корпус	58,8	63,7	57,2	69,4	54,5	53,6	48,5	46,4	46,2	36,3
VKM-600x300-Vf-28.4.3, VKM-600x300-Vf-28.4.3	на всасывании	83,6	86,9	68,2	80,4	73,8	71,2	74,9	73,1	71,6	69,0
	на нагнетании	90,3	93,8	75,1	86,7	80,9	80,2	81,5	79,0	78,5	73,6
	через корпус	66,3	69,8	65,1	73,7	62,9	60,2	56,5	54,0	53,5	43,6
VKM-600x300-Vf-28.6.3, VKM-600x300-Vf-28.6.3	на всасывании	75,1	79,6	66,3	71,7	66,9	64,8	66,5	63,1	63,7	59,6
	на нагнетании	80,6	85,2	69,6	78,5	70,5	72,1	71,5	67,9	68,6	62,6
	через корпус	56,6	61,2	59,6	65,5	52,5	52,1	46,5	42,9	43,6	32,6
VKM-600x300-Vf-31.4.3, VKM-600x350-Vf-31.4.3	на всасывании	86,7	89,8	72,1	83,3	74,2	63,9	77,7	76,1	74,6	72,0
	на нагнетании	92,3	95,8	77,1	88,7	82,2	73,7	83,5	81,0	80,5	75,6
	через корпус	68,3	71,8	67,1	75,7	64,2	53,7	58,5	56,0	55,5	45,6
VKM-600x300-Vf-31.6.3, VKM-600x350-Vf-31.6.3	на всасывании	76,2	81,1	65,0	74,2	68,4	63,9	66,1	64,5	64,3	60,4
	на нагнетании	81,2	85,6	67,0	78,5	71,3	73,7	71,6	68,6	68,7	63,1
	через корпус	57,2	61,6	57,0	65,5	53,3	53,7	46,6	43,6	43,7	33,1
VKM-600x350-Vf-35.4.3, VKM-700x400-Vf-35.4.3	на всасывании	90,2	93,1	76,3	82,0	78,8	75,0	81,2	80,5	77,3	73,6
	на нагнетании	96,0	99,0	76,6	87,4	85,6	85,8	88,5	85,5	83,1	78,3
	через корпус	72,0	75,0	66,6	71,4	67,6	65,8	63,5	60,5	58,1	48,3
VKM-600x350-Vf-35.6.3, VKM-700x400-Vf-35.6.3	на всасывании	77,4	81,4	68,1	68,0	65,4	63,3	65,2	64,5	64,0	59,5
	на нагнетании	81,6	85,5	68,4	75,4	71,2	74,4	71,3	68,7	68,6	62,1
	через корпус	57,6	61,5	58,4	62,4	53,2	54,4	46,3	43,7	43,6	32,1
VKM-800x500-Vf-40.4.3	на всасывании	89,1	93,0	83,6	82,2	76,7	74,2	81,1	78,7	76,2	74,7
	на нагнетании	95,6	98,5	83,0	87,2	82,9	84,6	86,9	83,0	81,2	78,1
	через корпус	71,6	74,5	73,0	74,2	64,9	64,6	61,9	58,0	56,2	48,1
VKM-800x500-Vf-40.6.3	на всасывании	86,6	89,8	76,4	75,5	74,8	75,2	77,7	75,7	72,6	70,0
	на нагнетании	92,4	95,4	75,8	84,5	81,5	85,0	82,9	79,9	77,6	74,7
	через корпус	68,4	71,4	65,8	71,5	63,5	65,0	57,9	54,9	52,6	44,7
VKM-800x500-Vf-45.6.3, VKM-900x500-Vf-45.6.3	на всасывании	91,2	96,1	80,0	89,2	83,4	78,9	81,1	79,5	79,3	75,4
	на нагнетании	95,2	99,6	81,0	92,5	85,3	87,7	85,6	82,6	82,7	77,1
	через корпус	71,2	75,6	71,0	74,5	67,3	67,7	60,6	57,6	57,7	47,1
VKM-900x500-Vf-45.8.3	на всасывании	81,8	87,3	78,5	73,6	73,1	72,4	71,8	70,8	67,7	63,8
	на нагнетании	88,2	93,0	79,4	80,1	80,4	80,2	77,7	76,0	72,8	68,3
	через корпус	64,2	69,0	69,4	67,1	62,4	60,2	52,7	51,0	47,8	38,3

СВОДНАЯ ДИАГРАММА ХАРАКТЕРИСТИК



СХЕМЫ ПОДКЛЮЧЕНИЯ ДВИГАТЕЛЯ ВЕНТИЛЯТОРА

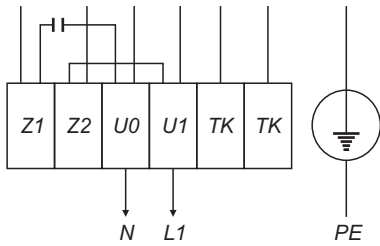


Схема подключения однофазного двигателя вентилятора VKV

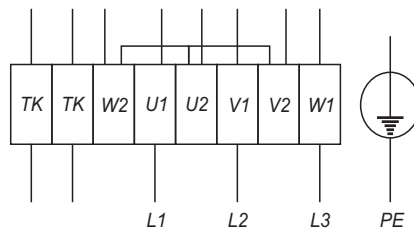


Схема подключения трехфазного двигателя вентилятора VKV

Обозначения на схемах

- TK - термоконтакты;
- W1 - фаза А;
- V1 - фаза В;
- U1 - фаза С;
- U0 - ноль;
- Z1 - обмотка рабочая;
- Z2 - обмотка пусковая;
- PE - земля.

ОСНОВНЫЕ ХАРАКТЕРИСТИКИ

Обозначение	Скор., мин ⁻¹	Напр. дв, В	Макс. дав., Па	Макс. расход, м3/ч	Мощн., кВт	Ток max, А
VKM-500x250-Vf-22.4.1	1320	220	310	1520	0,51	2,3
VKM-500x250-Vf-22.4.3	1300	380	310	1520	0,49	0,82
VKM-500x250-Vf-25.4.1, VKM-500x300-Vf-25.4.1	1330	220	400	2300	0,9	4,1
VKM-500x250-Vf-25.4.3, VKM-500x300-Vf-25.4.3	1400	380	400	2280	0,87	1,8
VKM-500x300-Vf-28.4.1, VKM-600x300-Vf-28.4.1	1360	220	500	3400	1,6	7,3
VKM-600x300-Vf-28.4.3, VKM-600x300-Vf-28.4.3	1360	380	510	3400	1,7	3,2
VKM-600x300-Vf-28.6.3, VKM-600x300-Vf-28.6.3	900	380	225	2250	0,45	0,85
VKM-600x300-Vf-31.4.3, VKM-600x350-Vf-31.4.3	1360	380	600	4250	2,2	4,0
VKM-600x300-Vf-31.6.3, VKM-600x350-Vf-31.6.3	940	380	260	3250	0,78	1,5
VKM-600x350-Vf-35.4.3, VKM-700x400-Vf-35.4.3	1340	380	880	5600	3,5	5,9
VKM-600x350-Vf-35.6.3, VKM-700x400-Vf-35.6.3	900	380	410	4100	1,15	2,3
VKM-800x500-Vf-40.4.3	1400	380	1070	6400	4,8	8
VKM-800x500-Vf-40.6.3	870	380	540	7200	2,800	4,85
VKM-800x500-Vf-45.6.3, VKM-900x500-Vf-45.6.3	930	380	680	7600	3,5	6
VKM-900x500-Vf-45.8.3	680	380	380	7200	2	4,1

СТРУКТУРА ОБОЗНАЧЕНИЯ ПРИ ЗАКАЗЕ

